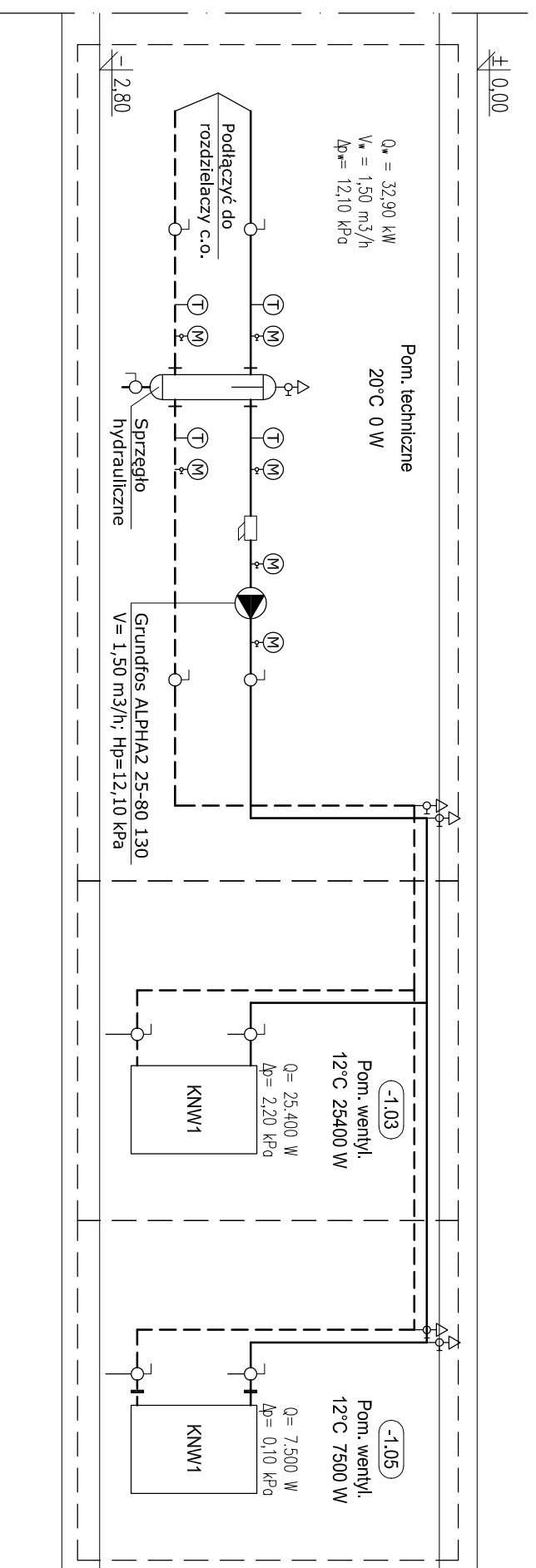
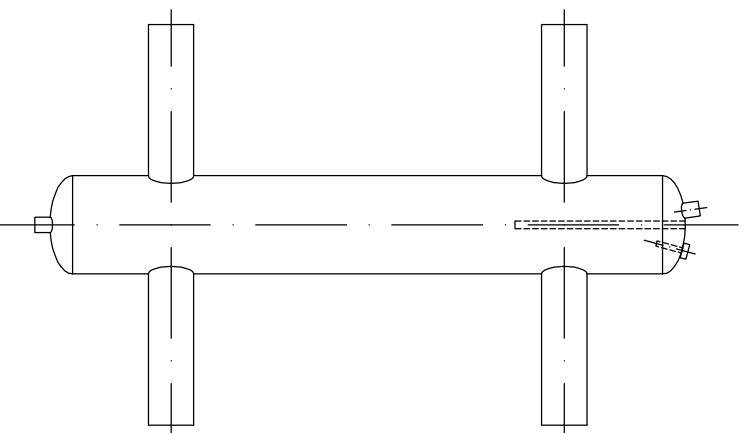


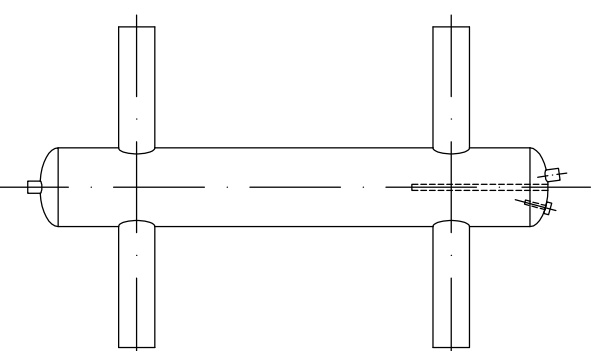
Instalacja c.o. nagrzewnice



Sprzęgło hydrauliczne 1
– instalacja c.o. grzejniki



Sprzęgło hydrauliczne 2
– instalacja c.o. nagrzewnice



- Oznaczenia:
1. Rura stalowa czarna ze szwem
 2. Płytki stalowa rozdzielająca gr. 3 mm z otworami $\phi 10$ mm w rozstawie co 15 mm w pionie i poziomie
 3. Króciec odpowietrzający $\phi 15$ mm
 4. Króciec spustowy $\phi 15$ mm
 5. Króciec czujnika zanurzeniowego

BSIPSZ
BIURO STUDIÓW I PROJEKTÓW SŁUŻBY ZDROWIA

tel.: 71 355 73 66 • fax: 71 355 74 31 • e-mail: poczta@bsipsz.pl • web: www.bsipsz.pl

jednostka: BIURO STUDIÓW I PROJEKTÓW SŁUŻBY ZDROWIA WE WROCŁAWIU SP. Z O.O.

projektowa: pl. Solidarności 1/3/5 ; 53-661 Wrocław

inwestor: POWIATOWE CENTRUM MEDYCZNE W GRÓJCU SP. Z O.O.

ul. Ks. Piotra Skargi 10 ; 05-600 Grójec

temat: BUDOWA SZPITALNEGO ODDZIAŁU RATUNKOWEGO Z WYPOSAŻENIEM WRAZ Z BUDOWĄ LĄDOWISKA

DLA SMIGLOWCÓW RATUNKOWYCH LOTNICZEGO POGOTOWIA RATUNKOWEGO W POWIATOWYM

CENTRUM MEDYCZNYM W GRÓJCU

ZESPÓŁ PROJEKTOWY:

Instalacje sanitarne:

projektant: Jerzy Fabisiak

upr.w specjal. sedi inst. sanitarnych

opracowanie: mgr inż. Maciej Wrona

opracowanie:

opracowanie:

opracowanie:

temat rysunku: ROZMIENIE INST. C.O. - NAGRZEWNICE WENTYLACYJNE SPRZĘGŁA HYDRAULICZNE	stadium: PROJEKT WYKONAWCZY
branża: INST. SANITARNE	data: 03.2017
skala: 1:50	nr rysunku: CO-06